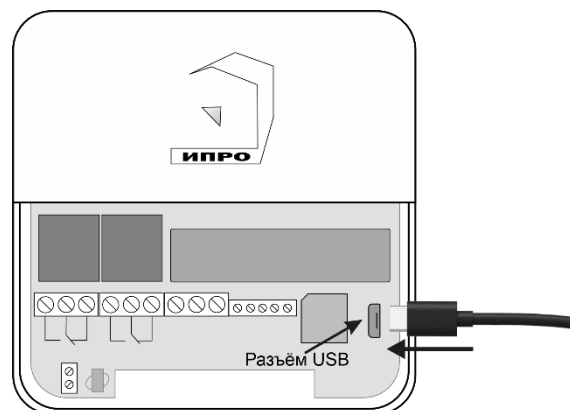


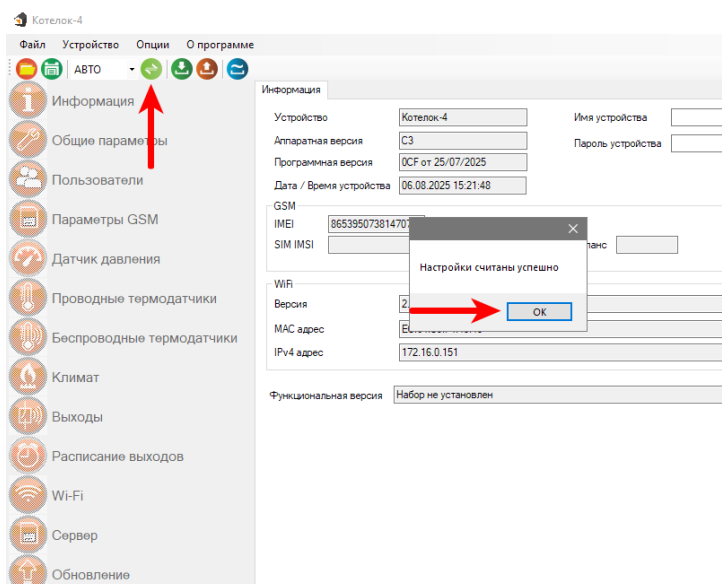
Обновление программного обеспечения

Для обновления «ПО» на устройстве, необходимо запустить программу «Multiconfig.exe». Данную программу нужно скачать с сайта производителя «www.ipro-gsm.ru». На сайте необходимо выбрать прибор «Котел.ОК 4.0» и перейти на вкладку «ПО и Документация». На этой вкладке нужно загрузить «Программа Мульти Конфигуратор» и файл прошивки.

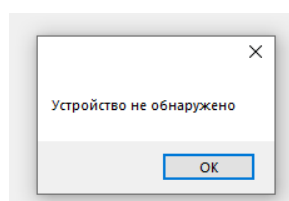
1. Подключите основное питание к устройству.
2. Подключите устройство к компьютеру, при помощи Micro USB – шнура:



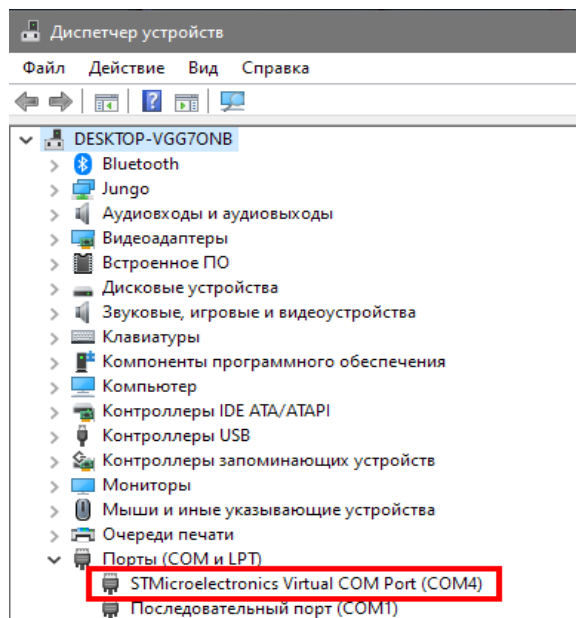
3. Запустите программу «Setup Конфигуратор.exe», пройдите все шаги установки.
4. Запустите установленную программу «Конфигуратор (Multiconfig).exe», нажмите кнопку «Соединить», на экране появится окно с надписью «Настройки успешно считаны». Если это так, то переходите к пункту «5» данной инструкции.



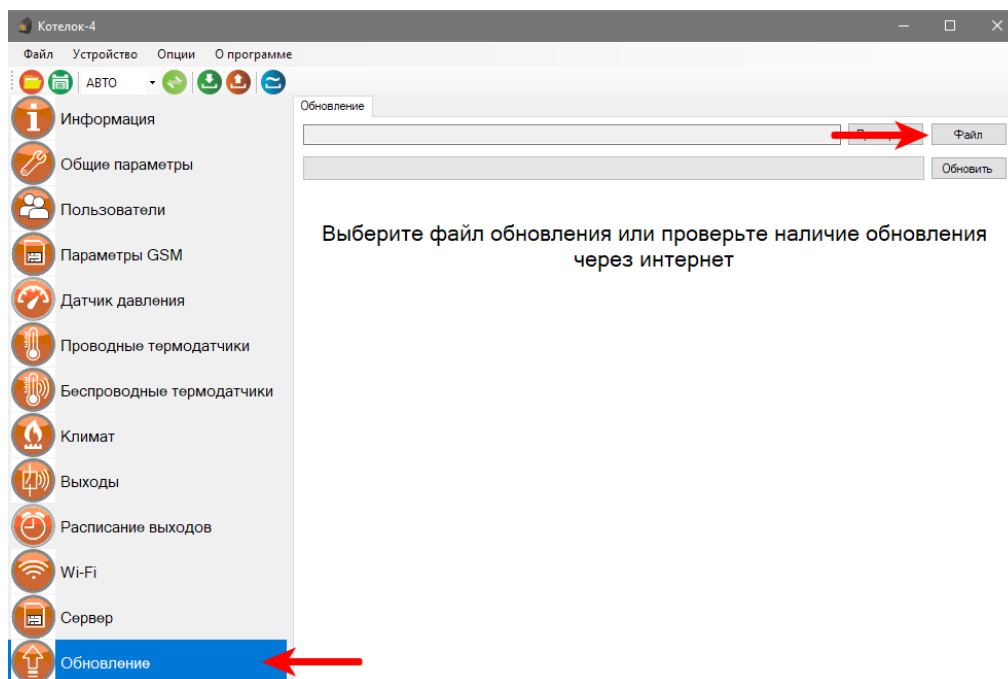
Если соединения не произошло появится такое окно:



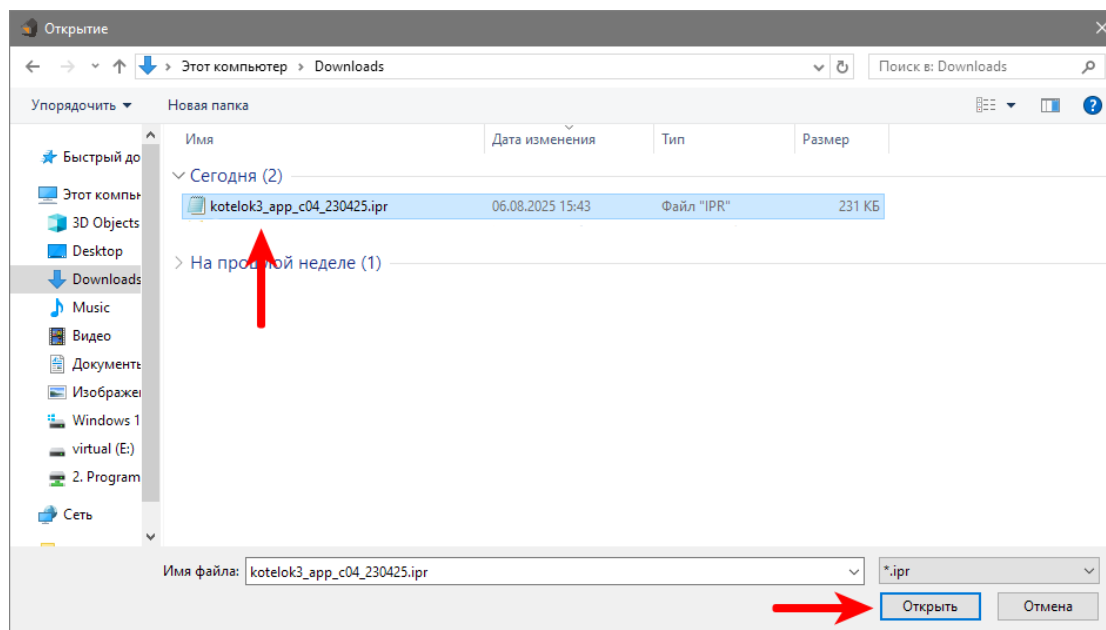
- Попробуйте отключить питание и аккумулятор на устройстве, индикатор должен погаснуть, и через 5-10 секунд подключите питание обратно, затем нажмите «Соединить».
- Если это не помогло, убедитесь, что прибор определяется в диспетчере устройств, попробуйте поменять USB-шнур, сменить номер com-порта или обновить драйвер.



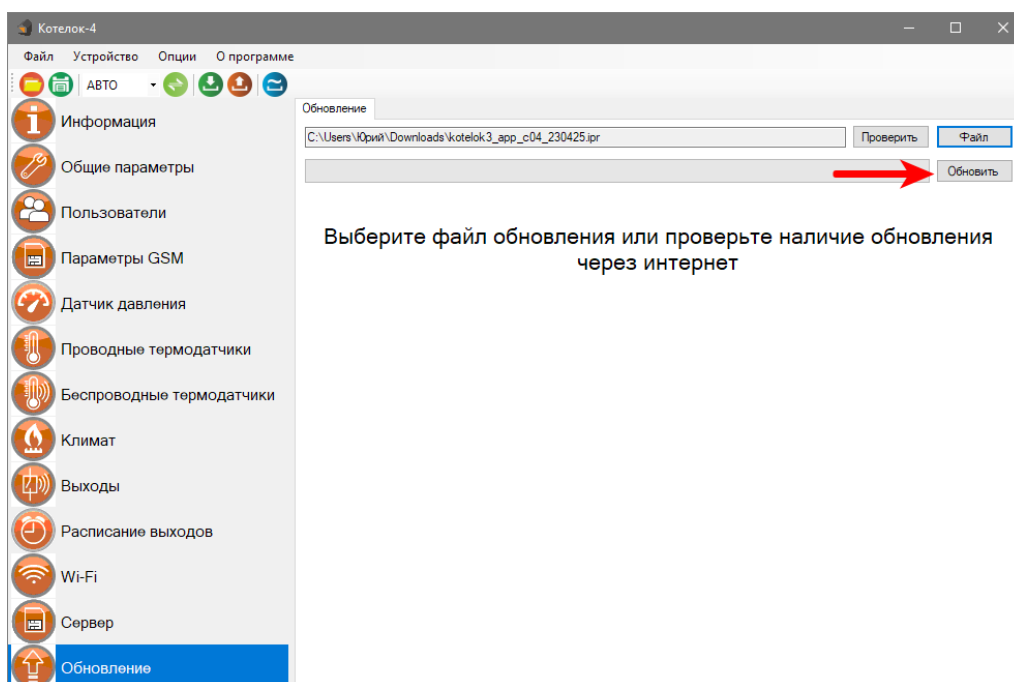
5. После успешного соединения, перейдите во вкладку «Обновление», нажмите кнопку «Файл»:



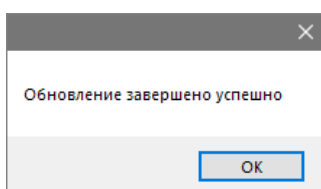
6. На экране появится окно выбора файла прошивки. Выберите скачанный файл прошивки и нажмите кнопку «Открыть»:



7. Нажмите кнопку «Обновить». Начнется процесс загрузки ПО:



8. Если ПО было загружено успешно, появится надпись: «Обновление успешно завершено». При возникновении ошибки, попробуйте обновить еще раз. Далее можно закрывать конфигурактор и отключать USB кабель.



Режим аварийного обновления

В случае, когда обновление прошивки не происходит, попробуйте обновить прибор в аварийном режиме:

- Отключите кабель питания и аккумулятор от прибора.
- Нажмите и удерживайте «кнопку индикатор» на приборе.
- Удерживая «кнопку индикатор», подключите кабель питания.
- «Кнопка индикатор» начнет мигать красным цветом, примерно через 10 секунд частота миганий изменится, кнопку можно отпускать.
- Подключите USB кабель и откройте конфигуратор, нажмите «Соединить».
- Выполните обновление.

